



BRETAGNE 

BROCHURE GROUPE 2026

Office de Tourisme de Brocéliande - Paimpont

Autocaristes - Entreprises - Familles - Associations - CE



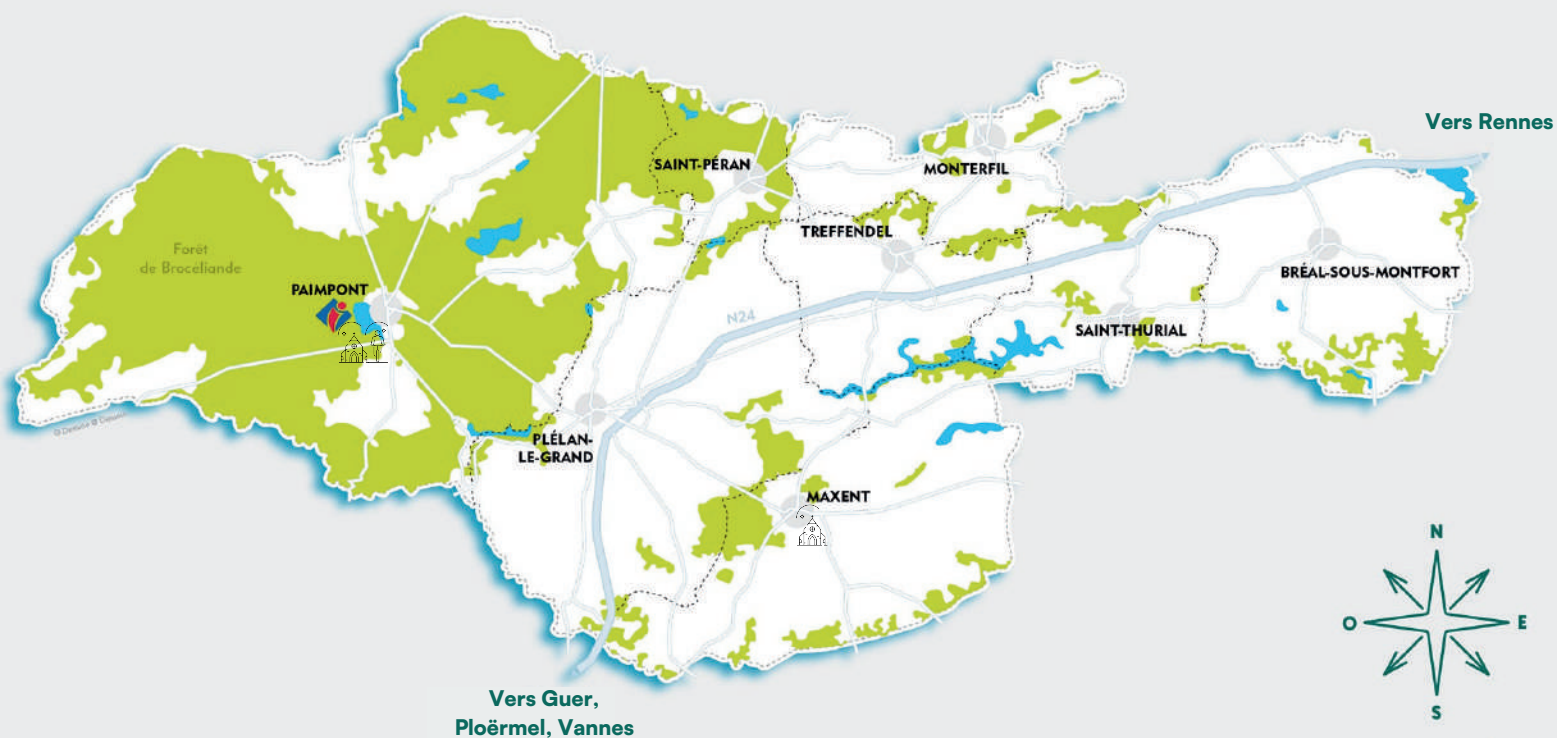
OFFICE DE TOURISME DE BROCELIANDE



En voiture : axe RN24, sortie Plélan-le-Grand / Paimpont.
À 25 minutes de Rennes, 1h40 de Nantes et 1h30 de Lorient.

En train : Gare TGV et TER de Rennes et Redon.

Bus : Ligne de bus 500 (direct Rennes - Paimpont) avec Breizhgo.
Ligne de bus 12 Redon - Plélan-le-Grand - avec Breizhgo.



Office de Tourisme de Brocéliande
1 place du Roi Saint-Judicaël
35380 Paimpont
02 99 07 84 23

groupes@tourisme-broceliande.com

www.broceliande-laportedescrets.com/

www.destination-broceliande.com/officedetourisme-broceliande/



L'OFFICE DE TOURISME DE BROCÉLIANDE

+ de 490 dossiers
groupes traités
en 2025

Des expériences uniques et à votre image avec notre service groupe,
une référence pour toutes les clientèles avec plus de douze années d'expérience !

Notre service vous accompagne dans l'organisation de vos sorties, de l'élaboration du programme au suivi avec nos partenaires. Grâce à notre expertise locale, nous vous proposons des circuits clés en main ou des expériences sur mesure, adaptées à vos envies et à votre budget.

De la découverte du patrimoine aux activités ludiques et immersives en passant par des temps de cohésion, nous concevons des programmes variés et qui évoluent en fonction des attentes de nos clients avec nos partenaires : visites guidées, challenges en équipe, aventures culinaires, balades contées, traversées légendaires sont autant de diversités qu'offre Brocéliande.

Contactez-nous pour créer ensemble votre journée idéale qui vous ressemble.



©OT - Brocéliande

©OT - Brocéliande

Dans les locaux de l'office de tourisme de Brocéliande, la galerie d'art est accessible toute l'année et propose quatre expositions par an, renouvelées en fonction des saisons. Illustrateurs, photographes, peintres, sculpteurs, découvrez ces artistes imprégnés par Brocéliande...

INFORMATIONS PRATIQUES



> RÉSERVATION

1 - Votre contact :

- Un interlocuteur unique : Virginie Béguinel
- Mail : groupes@tourisme-brocélande.com
- Tél : 02.99.07.87.88

2 - Point de RDV dédié :

- Le lieu diffère selon l'activité choisie, il vous sera communiqué à la réservation.
- Pour les balades contées, un guide conteur vous accueille au lieu de RDV.

3 - Conditions

- Les activités proposées ont lieu toute l'année, sauf mention contraire.

4 - En cas de météo pluvieuse

- Une adaptation des balades contées vous sera proposée.

> ACCÈS

1 - Possibilité de pique-niquer

Sur Paimpont :

- Préau face à l'Office de Tourisme de Brocéliande et la Porte des Secrets (capacité 25 places).
- Pelouses de l'esplanade de Brocéliande (devant l'Abbaye de Paimpont).
- Aire de pique-nique au bord de l'étang (à 300m de l'Office de Tourisme).

Sur Tréhorentec :

- Halles couvertes au cœur du village.
- Tables de pique-nique devant l'église.

⚠ Attention ces espaces ne peuvent pas être privatisés.

2 - Sanitaires publics :

- Toilettes à proximité immédiate des lieux de RDV et des espaces de pique-nique.



« La sélection engagée – Brocéliande, la Porte des Secrets » : repère interne indiquant une activité portant une attention particulière aux enjeux environnementaux et territoriaux.

Se déplacer en autocar : économique, écologique et convivial !

Notre partenaire transport : Voyage Ferron

Voyager en autocar présente de nombreux avantages qui en font une option attrayante pour les voyageurs soucieux d'économie, de commodité et de convivialité.

Spécialiste des voyages et séjours en France et en Europe, la société Ferron offre une large gamme de bus pour répondre à vos besoins de déplacements alliant confort et services. Wifi, climatisation, sièges modulables, leurs autocars apporteront confort à vos déplacements. Leur flotte est également composée à 90% de véhicules diesel de norme EURO 6 ainsi que quatre véhicules roulant au GNC (Gaz Naturel Compressé).

Enfin, pendant le transport, vous partagez une expérience et une convivialité entre usagers, ce qui crée dès le début de votre aventure des liens et des souvenirs inoubliables.

◆ Sur devis

◆ Famille / adulte

◆ Forêt de Brocéliande ou autre

◆ Max 50 pers

◆ Toute l'année



©Aurore Notramy

ENTREZ DANS LA LÉGENDE



Brocéliande, La Porte des Secrets

L'incontournable pour démarrer votre aventure en Brocéliande !

Ce parcours scénographique vous emporte à travers l'univers merveilleux de Brocéliande. Les décors et mises en lumière donnent vie à sa magie, son histoire, ses légendes, ses habitants. Un instant de poésie qui éveille la curiosité et l'imagination de tous !

6 salles, 6 univers emblématiques de la forêt, des contenus interactifs et pédagogiques pour suivre Pierre, garde forestier.

Une expérience immersive que vous n'êtes pas prêts d'oublier !

- ◆ Adultes / familles
- ◆ 19 pers /séance
- ◆ Toute l'année (fermé les lundis et mardis de mi novembre à fin mars)
- ◆ Durée : 50 minutes
- ◆ Séance toutes les 20 min
- ◆ Paimpont



© Noëlla Pennanech - Destination Brocéliande

7,50 € /adulte

(9€ pour les groupes jusqu'à 10 adultes)

6 €

Enfant (12-18 ans)

5,50 €

Enfant (5-11 ans)



BROCÉLIANDE
LA PORTE
DES SECRETS



© Noëlla Pennanech - Destination Brocéliande

ENTREZ DANS LA LÉGENDE



Laissez-vous conter Brocéliande

Laissez-vous conter Brocéliande lors d'une balade en forêt, en compagnie d'un conteur. Ouvrez grand vos oreilles et écoutez les histoires de Merlin, Viviane, Arthur et des personnages emblématiques de cette forêt mystique. Le programme vous sera proposé selon votre temps, la composition de votre groupe et selon vos souhaits.

- ◆ Adultes / familles
- ◆ Accessible aux PMR
- ◆ Toute l'année
- ◆ Forêt de Brocéliande
- ◆ 45 personnes maxi
- ◆ 400 € la journée
- ◆ 270€ la demi-journée
- ◆ Prévoir déplacement avec votre transport



© Noëlla Pennanech - Destination Brocéliande



Les balades du professeur Tortillon

"Introduction à l'elficologie" - 2h15

Ecoutez le professeur Tortillon, grand connaisseur des fées ! Car il l'affirme, les fées sont là ! Mais comment parviennent-elles à vivre parmi les humains sans se faire repérer ? Quelles créatures vivent parmi nous ? Que sont devenus les ogres ? Il a la réponse à toutes les questions que vous vous posez, et même à celles que vous ne vous posiez pas !

+

"Monstres, animaux fantastiques, créatures contrariantes" - 2h15

Grâce au Professeur Tortillon, apprenez-en davantage sur les créatures rares et légendaires autant que dangereuses. Qui est la Reine Hippogriffe ? Que nous cachent les chats quand ils se promènent dans la nuit ? Comment entrer dans l'ancre d'un dragon ? Le Professeur Tortillon vous partagera des connaissances acquises au péril de sa vie.

- ◆ Adultes / familles
- ◆ Toute l'année
- ◆ Forêt de Brocéliande
- ◆ 30 personnes maxi
- ◆ Prévoir déplacement avec votre transport
- ◆ 400 € la journée



© DT - Brocéliande





BON BOL D'AIR

Balade en calèche

Partez sur les sentiers de campagne au rythme des chevaux de trait pour une balade à la découverte du Cannée, ancienne clairière devenue village.

*En option : possibilité de balade avec un conteur !
(+ 270€/groupe)*

- Adultes / familles** € 23€ / personne
- Toute l'année** 26 pers / calèche
- Durée : 1h30** Paimpont - village du Cannée
- Groupe de 15 personnes minimum**



© DT - Brocéliande

Balade végétale

Suivez notre guide herboriste à travers les chemins de Brocéliande et découvrez au choix : les plantes comestibles qui bordent les chemins, les plantes médicinales et leurs vertus cachées ou les plantes pour la survie. Une initiation en toute sérénité...

- Adultes** 15 pers max
- Toute l'année** € 15€ / personne
(groupe de 8 à 15 pers)
- Durée : 1h15**
- Au bord de l'étang de Paimpont** € Forfait 150€
(groupe jusqu'à 7 pers)



© GETTY IMAGES

Initiation au trail

Une initiation à la course nature avec des ateliers et jeux pour favoriser la cohésion, la communication et la confiance. Seul pré-requis, l'envie de bouger ! Et terminer par quelques foulées adaptées à l'envie et au niveau du groupe, pour explorer les bois environnants.

- Adultes** € Forfait 200€
- Printemps et automne** 15 pers max
- Durée : 2h30**



© B.Mercadié



BON BOL D'AIR

Pour sortir la tête du guidon

Une activité pour allier santé et écologie !
Les vélos à assistance électrique de Brocéliande Bike vous permettront de jalonner campagne et sites légendaires à votre rythme.

2 options : en autonomie ou avec un conteur (+ 270€)

-  **Adultes / familles**
-  **Forêt de Brocéliande**
-  **Toute l'année**
-  **22€ / personne**
-  **1/2 journée**
-  **10€/ suiveur ou remorque pour les enfants**
-  **19 pers max**
-  **Equipement fourni**



© Mathis Ramage



© Brocéliande bike

Chasse au trésor en VAE*

En équipe, partez à la recherche du trésor du roi Arthur à travers Paimpont et la forêt de Brocéliande. Munis d'une carte et de photos indices, vous devrez résoudre des énigmes tout au long du parcours pour découvrir l'emplacement secret du trésor. Une aventure ludique, autonome et pleine de mystères, où réflexion et esprit d'équipe mèneront les plus valeureux à la victoire ! À votre retour, un verre de jus de pomme vous sera offert !

-  **Toute l'année**
-  **Forêt de Brocéliande**
-  **3h**
-  **32€ / personne**
-  **30 pers max**
-  **Adultes / familles (dés 7 ans)**
-  **Equipement fourni**



8

*vélo à assistance électrique

Prendre le temps de flâner pendant votre venue

Lors d'une journée ou d'un séjour sur notre territoire, il est parfois agréable de se laisser le temps de découvrir des pépites librement. Un programme trop chargé dans le temps peut générer de la frustration dans l'envie d'en savoir plus. C'est l'occasion aussi de susciter pour vos participants le souhait de revenir avec leurs familles de manière individuelle.

◆ Les balades pédestres

📍 Depuis Paimpont, la balade poétique autour de l'étang permet de découvrir la nature tout en sérénité.

📍 Depuis Plélan-le-Grand, le tour de l'étang de Trégu facilite la promenade digestive avec le parcours sportif en place.



© NQ - OT Brocéliande

Quelques gestes simples

- Restez sur les sentiers balisés : les sols et la biodiversité sont fragiles, suivre les chemins c'est protéger la vie qui s'y cache.
- Voyagez léger (réduisez et triez vos déchets) : prévoyez une gourde réutilisable, des contenants durables et rapportez vos déchets. Lorsque des points de tri existent, pensez-y !
- Partez bien équipés : chaussures adaptées, eau, respect du balisage : une randonnée agréable, c'est aussi une randonnée sécurisée.
- Préservez la quiétude des lieux : observer sans prélever, profiter sans déranger... Chaque site mérite de rester accueillant pour tous.
- Vous informez de la réglementation : feux et bivouac interdits, cueillette de champignons, restrictions renforcées en période de sécheresse... Une vérification rapide en amont vous permet de profiter sereinement.
- Faire sa part, tout simplement (comme le petit colibri, chacun peut agir) : limiter sa consommation d'eau et d'énergie, choisir la marche ou le vélo et voyager de manière plus légère pour le territoire.

Pour encore plus de bonne pratique, consultez la charte du randonneur.





DÉFIS ÉCO-RESPONSABLE

Les Jardins de Brocéliande

Botaniques, ludiques et culturels, les Jardins de Brocéliande c'est bien fait pour vous !

Groupes de tous âges, curieux de nature, amateurs d'expériences, nous vous proposons des activités à la journée ou à la demi journée dans un lieu éco-responsable, ludique et original !

Marchez pieds nus, les yeux masqués, saurez-vous utiliser vos sens ?



- ◆ **Adultes / familles**
- ◆ **Bréal-sous-Montfort**
- ◆ **Avril à octobre**
- ◆ **Visite guidée végétale en option (hors WE et fériés)**
- ◆ **10 pers mini**
- ◆ **Adulte : 8,70€**
- ◆ **Enfant : 5,70€**

© Les Jardins de Brocéliande

SENSAS Rennes

Un divertissement insolite fondé sur les cinq sens. En équipe, venez tester vos sens au travers d'ateliers originaux, réalisés pour la plupart dans l'obscurité ! Une expérience immersive qui vous permettra de (re)découvrir vos sens tout en récoltant des amulettes transformées en dons pour un service d'aide à la vie sociale !



- ◆ **Adultes / familles**
- ◆ **Bréal-sous-Montfort**
- ◆ **Toute l'année**
- ◆ **4 pers mini / 26 maxi**
- ◆ **Durée : 2h00**
- ◆ **Adulte : 26€ à 30€**
- ◆ **Enfant : 26€**



© SENSAS RENNES



DÉFIS ÉCO-RESPONSABLE

Team Building Survie - Olympiades

Lors de ce team building, vous réaliserez des ateliers sous forme de petits challenges : filtrer de l'eau, construire un abri pour toute l'équipe, s'orienter ou encore déplacer une victime dans un brancard. Vous apprendrez les rudiments de la survie dans la bonne humeur, surtout quand il faudra goûter un insecte pour marquer des points !

- ◆ De 10 à 80 pers max
- ◆ Forêt de Brocéliande
- ◆ Toute l'année
- ◆ 2h à 3h
- ◆ Sur devis



©NATUROTOPI



©NATUROTOPI

Escape game - La malédiction de Merlin

Équipés d'un sac d'expédition rempli d'objets mystérieux, votre équipe partira à l'aventure en pleine nature à la recherche de Merlin, prisonnier d'un sortilège ancien. Guidés par une carte et des indices cachés dans la forêt, vous devrez résoudre des énigmes, décrypter des symboles et coopérer pour libérer l'enchanteur. Entre légende arthurienne, réflexion et esprit d'équipe, cette quête immersive promet un moment de cohésion original et inoubliable.

- ◆ Max 50 personnes
- ◆ Forêt de Brocéliande
- ◆ Sur devis
- ◆ Toute l'année
- ◆ 2h





DÉFIS ÉCO-RESPONSABLE



Escape Game Survie

Jusqu'à 6 missions ludiques afin d'ouvrir un coffre final qui contient une surprise à partager en collectif. Chaque mission met en lumière une histoire vraie de survie. A l'ouverture du coffre, du matériel sera fourni pour réaliser un atelier collaboratif lié au thème de la mission. Telles des fourmis les équipes devront faire preuve d'intelligence collective en utilisant les compétences de chacun. L'immersion sera totale !

◆ Max 20 pers

◆ Forêt de Brocéliande

◆ Sur devis

◆ Toute l'année

◆ 2h00



Rallye orientation

Votre équipe s'orientera à l'aide d'une carte du lieu afin de trouver un maximum de balises d'orientation. À chaque balise, ils devront déchiffrer des énigmes ou réaliser un atelier autour du développement durable et du réchauffement climatique. Les équipes répondent alors aux réponses avec le guide puis repartent sur une autre boucle et ainsi de suite dans le temps imparti.

◆ De 10 à 80 pers max

◆ Toute l'année

◆ Forêt de Brocéliande

◆ 2h30

◆ Sur devis



© NATUROTOPI



Rallye photos - Secrets de Brocéliande

Munis d'une carte, votre équipe partira à la découverte du village de Paimpont, au cœur de la mythique forêt de Brocéliande. Entre balises d'orientation, quiz ludiques et énigmes inspirées des légendes arthuriennes, vous explorerez ruelles et trésors cachés. Observation, coopération et curiosité seront vos meilleurs atouts pour percer les mystères de Paimpont et vivre une aventure à la fois ludique et culturelle

◆ De 10 à 60 pers

◆ Toute l'année

◆ Paimpont

◆ 2h30

◆ Sur devis



HISTOIRE ET PATRIMOINE

Visite du site historique des Forges de Paimpont

Découvrez l'histoire vraie de Brocéliande, celle des hommes et des femmes qui ont construit un territoire et des paysages à travers trois siècles de métallurgie. Parcourez le site au travers de maquettes, arpentez tous les bâtiments et découvrez leur histoire et leurs fonctionnalités.

- ◆ **Adultes / familles**
- ◆ **Toute l'année** (sauf les samedis et dimanches matins)
- ◆ **Durée : 1h15**
- ◆ **Paimpont**
- ◆ **Adulte : 15€**
(Option : +6€ dégustation de cidre + gâteaux)
- ◆ **Enfant : 10€**
(Option : +6€ dégustation de cidre + gâteaux)



©OT - Brocéliande



©OT - Brocéliande

Visite guidée de l'abbaye de Paimpont

Paimpont n'existerait pas sans son abbaye. Écoutez le guide, il vous racontera son histoire*.

* Sacristie (trésor de l'abbaye) ouverte en juillet et août uniquement.

En cas de cérémonie religieuse le jour de votre venue, la visite se fera à l'extérieur.

- ◆ **Adultes / familles**
(Dès 7 ans)
- ◆ **Toute l'année**
- ◆ **Durée : 1h**
- ◆ **Paimpont**
- ◆ **7€ / personne**



DO IT YOURSELF :

LES ATELIERS 100 % NATURELS



Atelier baume premiers secours

Partez à l'aventure bien préparés grâce à votre baume premiers secours pour lutter contre les piqûres, coups, bosses, inflammations...

Une fabrication pas à pas à base de plantes et/ou d'huiles essentielles grâce au précieux savoir-faire d'une herboriste de Brocéliande. Chaque participant repart avec son baume.

- ◆ Paimpont
- ◆ Toute l'année
- ◆ 150 € forfait (8 pers)
- ◆ 1h15
- ◆ Max 12 personnes
- ◆ 22 € / pers (groupe de + 8 pers)

Confection d'une tisane apaisante

Apprendre à se concocter une tisane à base de plantes calmantes, relaxantes et anti-stress avec l'herboriste de Brocéliande vous offre un instant cocooning. Une fois l'atelier terminé, chacun repart avec sa préparation à déguster à la maison.

- ◆ Paimpont
- ◆ Toute l'année
- ◆ 150 € forfait (8 pers)
- ◆ 1h15
- ◆ Max 12 personnes
- ◆ 22 € / pers (groupe de + 8 pers)



Les secrets des huiles essentielles

Grâce à l'olfaction, partez à la rencontre des huiles essentielles de la détente et du lâcher prise. Apprenez à confectionner votre inhalateur de poche à emporter partout avec vos huiles essentielles ressources.

- ◆ Paimpont
- ◆ Toute l'année
- ◆ 150 € forfait (8 pers)
- ◆ 1h15
- ◆ Max 12 personnes
- ◆ 22 € / pers (groupe de + 8 pers)





DO IT YOURSELF :

LES ATELIERS 100 % NATURELS

Atelier l'art sauvage

"L'Art c'est ma Nature" propose des ateliers créatifs et écologiques pour découvrir les techniques artistiques utilisées au Moyen-Âge : calligraphie à la plume, enluminure aux peintures naturelles, création papier, cachetage etc. Ateliers animés par Mélià Gilson, historienne de l'art et professionnelle de la création multimédia (2 ateliers par demi-journée).

- ◆ Paimpont
- ◆ 2h par atelier
- ◆ Toute l'année
- ◆ Max 25 personnes

Sur devis



© Mickaël Biard



© Oasis de Brocéliande



Zéro déchet : par où commencer ?

Vous souhaitez réduire vos déchets ? Mais vous ne savez pas par où commencer ?

Anne-Gaëlle vous partage ses astuces et son expérience durant cet atelier/ conférence. Grâce à une boîte à outils et un mini guide, vous pourrez agir durablement dans votre quotidien.

Au programme: du partage, des échanges, et une création DIY pour repartir boosté !

 Toute l'année

 2h30

 6 pers min

 Office de Tourisme de Brocéliande à Paimpont

 18€ / personne

 12 pers max



A VOS PAPILLES !



© Le Pas Sage de Brocéliande



Le Pas Sage de Brocéliande

L'équipe du Pas Sage de Brocéliande est heureuse de vous proposer une gamme de Sandwichs "chauds et froids", burgers, paninis, salades, planches, galettes faits maisons, avec des produits locaux et artisanaux. Nous les réalisons dans une cuisine ouverte, à la demande. Après votre balade en Brocéliande, venez découvrir nos douceurs maisons et/ou locales : glace à l'italienne, glace à la boule de la ferme, crêpes maisons, gaufres et pâtisseries maisons.

◆ Paimpont

◆ Menu : sur devis

◆ Toute l'année
(sauf le jeudi)

Restaurant Le Relais de Brocéliande

Notre chef Erwan Lévêque vous livre une cuisine du marché composée de produits frais et de saison mettant en avant les particularités de notre terroir breton. Autant que possible, il fait le choix de travailler avec des producteurs locaux pour respecter les rythmes de la nature et ainsi profiter de ce qu'elle a à offrir.

◆ Paimpont

◆ Menu adulte Armor/Argoat : 51€ (hors boissons)

◆ Toute l'année
(sauf les lundis)

◆ Menu du marché adulte : 25€ (hors boissons)



© Restaurant Le Relais de Brocéliande



© Restaurant La Terrasse de

Restaurant La Terrasse de l'abbaye

L'équipe de la Terrasse de l'Abbaye à Paimpont vous accueille dans un cadre unique, au bord de l'étang et aux portes de Brocéliande. Nous vous proposons une cuisine conviviale et faite maison : grillades, burgers, galettes-saucisses, salades et douceurs locales. Profitez de notre grande terrasse ou de notre espace couvert, et laissez-vous tenter par nos glaces et desserts après votre balade en forêt.

◆ Paimpont

◆ Menu adulte : 26€

◆ Avril à octobre
(sauf les lundis et dimanches)

◆ Menu enfant (jusqu'à 10 ans) : 12.50€



A VOS PAPILLES !



© Ludvine Le Cornec



Restaurant des Forges de Paimpont

L'ancienne cantine des ouvriers devenue auberge puis restaurant de terroir, vous propose des spécialités de poissons et gibiers. M. Pierre-Louis Chomaud, est le nouveau gérant de cette institution sur notre territoire.

Leur Chef travaille des produits locaux de façon raffinée, en grillades au feu de bois, n'hésitez pas à goûter sa terrine maison et la confiture d'oignons !

◆ **Plélan-le-Grand**

◆ **Menu adulte : 36€**

◆ **Toute l'année**
(sauf les lundis, mardis et dimanches)

◆ **Menu enfant (jusqu'à 12 ans) : 16€**

Restaurant Le Pommeret

À deux pas des Jardins de Brocéliande, l'ESAT Le Pommeret vous accueille dans une ambiance conviviale où la cuisine française maison est mise à l'honneur. Entre plats servis à l'assiette, buffet d'entrées et de desserts, chaque pause déjeuner devient un moment savoureux et authentique.

◆ **Bréal-sous-Montfort**

◆ **Menu adulte : 28€**

◆ **Toute l'année**
(sauf au mois d'août en semaine uniquement)



© Restaurant Le Pommeret



© Lauris-Anne Sérafin

Restaurant Le Cartel

Le Cartel, à Bréal-sous-Montfort, vous accueille dans une atmosphère chaleureuse où la cuisine de saison est reine. Saveurs locales, plats créatifs et instant gourmands s'y conjuguent pour une expérience culinaire pleine de caractère. Le brunch du dimanche ravit les épicuriens, tandis que le bar invite à la détente autour de cocktails et de soirées animées.

◆ **Bréal-sous-Montfort**

◆ **Menu : sur devis**

◆ **Ouvert toute l'année le midi du lundi au vendredi**
(hors férié)

◆ **Menu enfant (jusqu'à 10 ans) : 12,50€**

LES BOUTIQUES

DE PAIMPONT



Flânez dans les boutiques de Paimpont : des souvenirs à portée de main

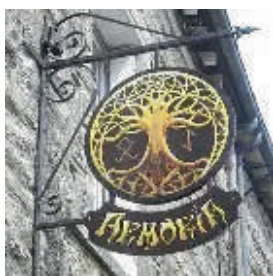
Au cœur du village, les boutiques de Paimpont prolongent la découverte de Brocéliande en proposant une sélection d'objets artisanaux, de livres, de produits du terroir et de créations inspirées par les légendes arthuriennes.

Parmi elles, vous pourrez découvrir **Brocéliande, la Porte des Secrets**, avec ses livres, bijoux et produits artisanaux ; **Armoria**, spécialiste des bijoux celtiques et objets médiévaux ; **Au Pays de Merlin**, spécialiste d'objets inspirés par l'univers arthurien ; **La Maison du Graal**, offrant une belle gamme de livres et objets légendaires ; **La Quinte-Essence**, café-librairie ésotérique ; **L'Hermine et l'Ajonc**, herboristerie et produits du terroir et **L'Arbre aux Merveilles**, poterie et créations artisanales.

Un véritable terrain de jeu pour les curieux et les amateurs de belles choses, où repartir sans rien... est presque un exploit ! Résister à la tentation ? Pas évident quand tout invite à la découverte !



© Noella Pennanech - Destination Brocéliande



© Armoria



© Au pays de merlin



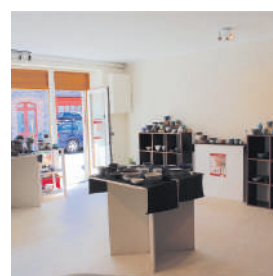
© OT Brocéliande



© La quinte-essence



© L'hermine et l'ajonc



© L'arbre aux merveilles



NOTRE SERVICE ET NOS PARTENAIRES : UN ÉCOSYSTÈME ENGAGÉ DANS LA QUALITÉ DES SERVICES

Pour faire découvrir ce territoire singulier dans une démarche responsable, nous nous engageons dans l'excellence des services pour des clients satisfaits et fidèles.



Ainsi le service groupe travaille en étroite collaboration avec l'ensemble de ses partenaires pour garantir l'évolution des prestations, la prise en charge personnalisée des groupes, la transmission des valeurs avec des contenus qualitatifs et passionnants, une écoute-client active et une gestion des flux pour améliorer l'expérience client. Chaque année, des bilans de saison sont donc effectués permettant de proposer un plan d'action adapté pour préparer la saison suivante.

Du côté des partenaires, ils s'engagent à :

- ◆ Respecter le cahier des charges du service commercialisation de l'office
- ◆ Conventionner avec l'office
- ◆ Traiter toutes réclamations et être forces de proposition pour solutionner la problématique
- ◆ Rendre accessible son offre à un public varié



© OT-Brocéliande

Du côté des guides conteurs, un métier au cœur de l'oralité !

Pour être guide conteur en Brocéliande, ça ne s'invente pas. Conteurs de Brocéliande, presque une appellation... mais avant tout un savoir-faire acquis au fil des années par la récolte de récits, la recherche historique, la connaissance des milieux. Et en forêt de Brocéliande, les sujets sont plus que divers : légendes, faune, flore, paysage, gestion forestière, sylviculture... et pour garantir la mise à jour régulière des informations à transmettre, les guides conteurs s'engagent dans des actions concrètes définies lors d'une journée annuelle « INTERPRO » qui détermine :

- ◆ Le parcours de formation annuel : rencontre avec l'ONF, présentation du programme Natura 2000, gestion des flux sur les sites sensibles, parcours de visites, art du conte, aménagements d'aires dédiées à la pratique du conte...
- ◆ Une garantie du respect des réglementations sur les bonnes pratiques en forêt.
- ◆ Une sensibilisation aux milieux pour respecter l'équilibre entre activité touristique et biodiversité.



Voyageons ensemble

Charte du voyageur



“ **En Bretagne,**
sur ce territoire marin, urbain, paysan,
on murmure que...



Les **voyageurs** ne comptent pas pour du beurre.
La côte se montre plus **sauvage** que les habitants.
On reçoit des vagues d'émotions, même en pleine **tempête**.
On grave chaque instant dans sa **mémoire**, pas sur les pierres.
On ramasse ses déchets parce que c'est pas la **mer** à boire.
On retourne la **terre** des champs, pas le sable fin de l'estran.
On consomme local aussi naturellement que l'on **savoure** une crêpe.
On pose volontiers la bolée pour danser au **fest-noz**.
On **contemple** les ballets d'aigrettes sur la pointe des pieds.
On retrouve sa **liberté** sans s'échapper des sentiers de randonnée.
Les guides enchantent les visiteurs et ce n'est pas une **légende**.
La **rencontre** avec la Bretagne se partage avec fierté. ”



Les Offices de Tourisme de Bretagne vous souhaitent la bienvenue.
Degemer mat !

Partagez et signez la charte du voyageur :
www.charte-du-voyageur.bzh

