



BRETAGNE®

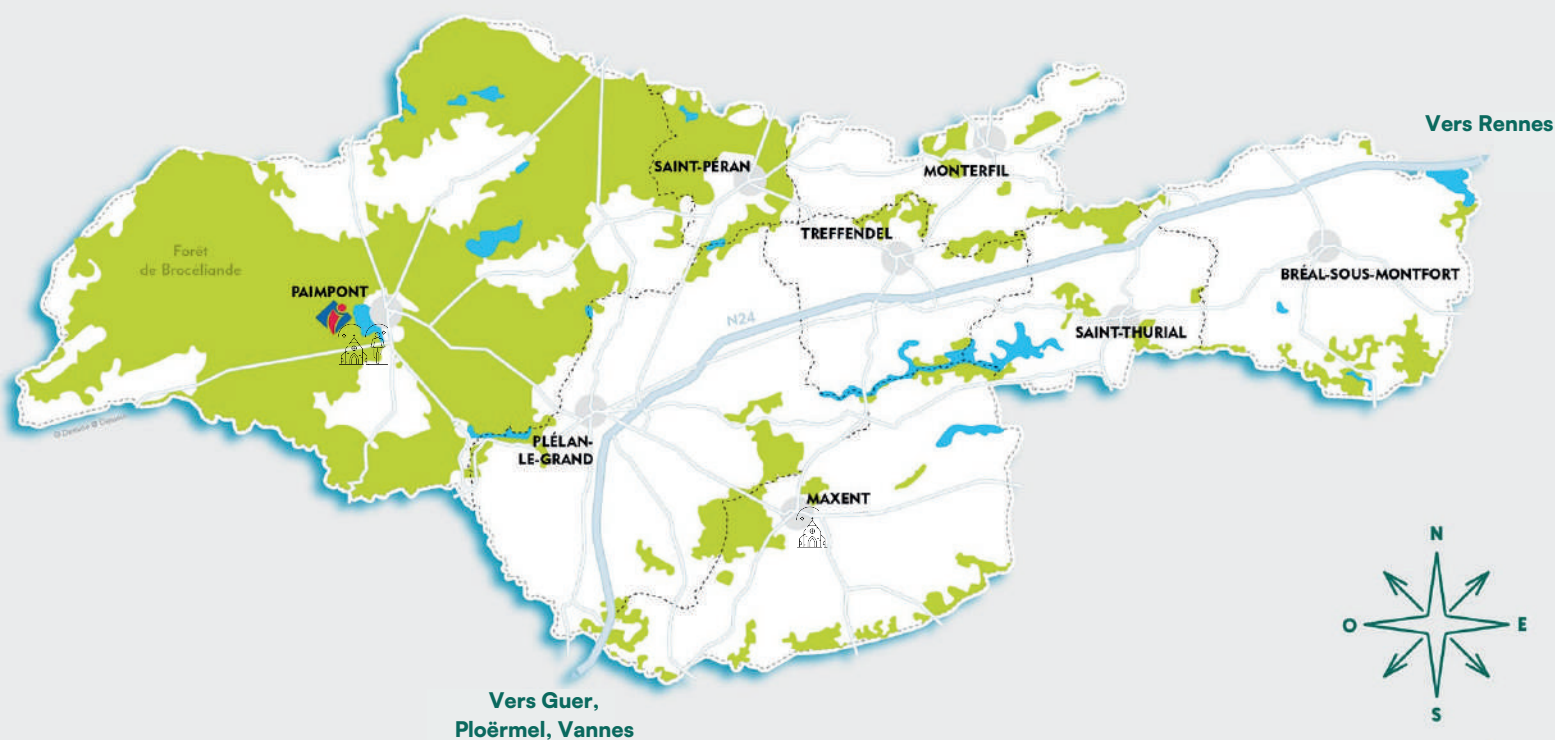
# BROCHURE SCOLAIRE<sub>2026</sub>

Office de Tourisme de Brocéliande - Paimpont



DESTINATION  
BROCÉLIANDE

# OFFICE DE TOURISME DE BROCELIANDE



Office de Tourisme de Brocéliande  
1 place du Roi Saint-Judicaël  
35380 Paimpont  
02 99 07 84 23

[groupe@tourisme-broceliande.com](mailto:groupe@tourisme-broceliande.com)  
[www.broceliande-laportedessecrets.com/](http://www.broceliande-laportedessecrets.com/)  
[www.destination-broceliande.com/officedetourisme-broceliande/](http://www.destination-broceliande.com/officedetourisme-broceliande/)



# L'OFFICE DE TOURISME DE BROCÉLIANDE

L'office de Tourisme de Brocéliande, situé à Paimpont au cœur de la Forêt, vous accompagne avec son service groupe dans l'élaboration de votre projet groupe sur mesure.

Avec la richesse des offres du territoire, chacun d'entre vous trouvera des activités variées et adaptées à vos souhaits : nature, légende, patrimoine, savoir-faire, jeux, ateliers...

Autant de propositions qui raviront petits et grands.



©OT - Brocéliande



©OT - Brocéliande

Dans les locaux de l'office de tourisme de Brocéliande, la galerie d'art est accessible toute l'année et propose quatre expositions par an, renouvelées en fonction des saisons.

Illustrateurs, photographes, peintres, sculpteurs, découvrez ces artistes imprégnés par Brocéliande...

Entrez dans la légende	page 5
Bon bol d'air	page 10
À fond les sens	page 12
De l'or au bout des doigts	page 13
Plein la vue	page 15
Histoire et patrimoine	page 16
Des journées clés en main	page 17
La Boutique	page 18
Protégeons Brocéliande	page 19
Mission pique-nique zéro déchet	page 20

## INFORMATIONS PRATIQUES

### > RÉSERVATION

#### 1. Votre contact :

- Un interlocuteur unique : Virginie Béguinel
- Mail : [groupees@tourisme-broceliande.com](mailto:groupees@tourisme-broceliande.com)
- Tél : 02.99.07.87.88

#### 2. Point de RDV dédié :

- Le lieu diffère selon l'activité choisie, il vous sera communiqué à la réservation.
- Pour les balades contées, un guide conteur vous accueille au lieu de RDV.

#### 3. Conditions

- Gratuité pour les accompagnateurs selon les activités.
- Les activités proposées ont lieu toute l'année, sauf mention contraire.

#### 4. En cas de météo pluvieuse

- Une adaptation des balades contées vous sera proposée.

### > ACCÈS

#### 1. Possibilité de pique-niquer

##### Sur Paimpont :

- Préau face à l'Office de Tourisme de Brocéliande et la Porte des Secrets (capacité 25 places).
- Pelouses de l'esplanade de Brocéliande (devant l'Abbaye de Paimpont).
- Aire de pique-nique au bord de l'étang (à 300m de l'Office de Tourisme).
- Tente étoile (exclusivement réservée aux groupes ayant réservé avec nous).

##### Sur Tréhorenteuc :

- Halles couvertes au cœur du village.
- Tables de pique-nique devant l'église.

⚠ Attention ces espaces ne peuvent être privatisés.

#### 2. Sanitaires publics :

- Toilettes à proximité immédiate des lieux de RDV et des espaces de pique-nique.



« La sélection engagée – Brocéliande, la Porte des Secrets » : repère interne indiquant une activité portant une attention particulière aux enjeux environnementaux et territoriaux.



### PASS CULTURE

Les visites et journées organisées par l'Office de Tourisme de Brocéliande sont éligibles au Pass Culture.

# ENTREZ DANS LA LÉGENDE



## Laissez-vous conter Brocéliande

Laissez-vous conter Brocéliande lors d'une balade en forêt, en compagnie d'un conteur. Ouvrez grand vos oreilles et écoutez les histoires de Merlin, Viviane, Arthur et des personnages emblématiques de cette forêt mystique. Le programme vous sera proposé selon votre temps, la composition de votre groupe et selon vos souhaits.

- ◆ Primaire
- ◆ Collège
- ◆ Lycée
- ◆ 400 € la journée
- ◆ 270 € la demi-journée
- ◆ 1 classe
- ◆ Toute l'année
- ◆ Forêt de Brocéliande



© OT - Brocéliande

Attention :  
Prévoir  
déplacement  
en car.



© OT - Brocéliande

## Balade du Petit peuple

Balade au bord de l'étang avec Gallitrappe, korrigan de ces bois ! Fées, sorcières, arbres majestueux, plongez à travers les contes populaires bretons avec ce personnage imaginaire fabuleux !

Maternelle  
Primaire  
Collège

Au bord de  
l'étang de  
Paimpont

1 classe

Toute  
l'année

400 €

La 1/2  
journée  
ou journée



# ENTREZ DANS LA LÉGENDE



©OT - Brocéliande

## Balade contes et jeux (nouveau 2026)

Ecoutez, observez et jouez !

Lors d'une balade au bord de l'étang de Paimpont, écoutez les petites histoires sur le Petit Peuple ou Merlin et découvrez la nature qui vous entoure au travers de petits jeux ludiques.

◆ Primaire

◆ 2h

◆ 270 € la demi-journée

◆ 1 classe

◆ Toute l'année

◆ Au bord de l'étang de Paimpont



## Les P'tits explorateurs de la forêt

Ressentir la forêt par les sens ! Eveillez votre curiosité en découvrant la forêt avec une âme d'explorateur... Votre guide, grand spécialiste des secrets des arbres, arrivera peut-être à vous révéler la part de mystère qui sommeille au creux des arbres. Observez, touchez et surtout... jouez à l'aventure !

◆ Primaire

◆ 1h30

◆ 270 € la demi-journée

◆ 1 classe

◆ Toute l'année

◆ Au bord de l'étang de Paimpont



©OT - Brocéliande

# ENTREZ DANS LA LÉGENDE



## Les balades du professeur Tortillon

### "Introduction à l'elficologie" - 2h15

Ecoutez le professeur Tortillon, grand connaisseur des fées ! Car il l'affirme, les fées sont là ! Mais comment parviennent-elles à vivre parmi les humains sans se faire repérer ? Quelles créatures vivent parmi nous ? Que sont devenus les ogres ? Il a la réponse à toutes les questions que vous vous posez, et même à celles que vous ne vous posiez pas !

### + "Monstres, animaux fantastiques et créatures contrariantes" - 2h15

Grâce au Professeur Tortillon, apprenez-en davantage sur les créatures rares et légendaires autant que dangereuses. Qui est la Reine Hippogriffe ? Que nous cachent les chats quand ils se promènent dans la nuit ? Comment entrer dans l'antre d'un dragon ? Le Professeur Tortillon vous partagera des connaissances acquises au péril de sa vie.

- ◆ Primaire (dès le CE1)
- ◆ Collège
- ◆ Lycée
- ◆ 400 €
- ◆ Journée ou demi-journée
- ◆ 1 classe
- ◆ Toute l'année
- ◆ Forêt de Brocéliande

## Chevaliers et Dames d'un Jour

Tu as l'âme d'un héros ou d'une héroïne ?

Le temps d'une journée, mets ta cape et incarne un personnage légendaire. Au cours de la balade contée, passe les épreuves données par ton guide (combat d'épée, respect de la nature...). Qui sera adoubé Chevalier ou Dame de la Table Ronde ?

- ◆ Primaire (dès le CE1)
- ◆ Collège
- ◆ Toute l'année
- ◆ 1 classe
- ◆ En forêt de Brocéliande
- ◆ 410€ la journée

© OT - Brocéliande



Attention :  
Prévoir  
déplacement  
en car.



© Yann Vanderplande



# ENTREZ DANS LA LÉGENDE



## Brocéliande, la Porte des Secrets

L'incontournable pour démarrer votre aventure en Brocéliande !

Ce parcours scénographique vous emporte à travers l'univers merveilleux de Brocéliande. Les décors et mises en lumière donnent vie à sa magie, son histoire, ses légendes, ses habitants. Un instant de poésie qui éveille la curiosité et l'imagination de tous !

6 salles, 6 univers emblématique de la forêt, des contenus interactifs et pédagogiques pour suivre Pierre, garde forestier.

Une expérience immersive que vous n'êtes pas prêts d'oublier !

◆ Primaire

◆ 19 pers /séance

◆ Collège

◆ Toute l'année

◆ Lycée

◆ Séance toutes les 20 min

◆ 50 min

◆ Paimpont



© Noëlla Pennanech - Destination Brocéliande



6 €

Enfant (12-18 ans)

5,50 €

Enfant (5-11 ans)

1 gratuité  
accompagnateur  
pour 10 enfants



BROCÉLIANDE  
LA PORTE  
DES SECRETS



© Noëlla Pennanech - Destination Brocéliande



# ENTREZ DANS LA LÉGENDE



**Il n'y a pas d'âge pour commencer le voyage.**

**En Brocéliande, cette pratique du voyage commence par l'ouverture de l'esprit et des yeux.**

**La réalité est parfois surprenante, il suffit de l'observer.**

- **L'habitat forestier** : Hêtre et chêne sont les essences principales auxquelles se mêlent houx et ifs. Les tourbières, pas si visibles sur les sites légendaires, constituent aussi un milieu environnemental riche : placées au bord des étangs, ce sont des zones humides colonisées par la végétation formant ainsi un dépôt de tourbe. On parle ici de tourbière boisée facilitant l'installation de sphaignes (tapis spongieux de mousses).
- **Les landes humides** : les tourbières et les prairies sont d'autres richesses que les sols humides de Brocéliande apportent, ce sont les landes à bruyères. Celles-ci constituent une flore d'intérêt patrimonial et donnent des couleurs de floraison variées. Entre deux zones boisées, peuvent se trouver des prairies à molinie : une plante emblématique des sols humides.
- **Les landes sèches et pelouses** : Les landes sèches, ce sont des formations végétales basses composées de différentes flores. Ces landes colorées donnent de l'esthétisme à ces milieux et permettent d'accueillir de nombreuses espèces. Peut-être croiserez vous le lézard vert ou l'alouette lulu ? Imbriquées dans les landes sèches, les pelouses pionnières s'installent sur des dômes rocheux : elles sont généralement connues sous le nom de plantes grasses type "espèces crassuléscentes" ou lichens. Attention, ces pelouses sont très sensibles au piétinement !
- **Les étangs forestiers** : leurs créations ont permis le développement historique de cette forêt notamment pour le domaine de la métallurgie. Aujourd'hui, ces étangs fourmillent d'une biodiversité rarissime tant dans la flore que dans la faune !
- **La roche** : une pierre rouge ocre, le schiste de Montfort. Et bien oui, en plus d'être humide, cette terre est aussi rocheuse constituant ainsi le paysage de landes expliqués précédemment. Entre roche, et sol humide, il va sans dire que la Nature a été légendaire ici pour permettre aux arbres de vivre et de grandir sur un sol peu fertile...



# BON BOL D'AIR

## Jeu de piste : Il faut sauver la forêt légendaire

Brocéliande n'est plus ce qu'elle était !  
La magie s'amenuise et les créatures fabuleuses disparaissent.  
Mais que se passe-t-il ? Il est temps d'agir et de restaurer la magie d'autrefois !  
En équipe, les élèves enquêteront sur l'origine de cette disparition, arriveront-ils à sauver la légendaire forêt ?

- Du primaire au collège
- 300 €
- Avril à septembre
- 1 classe
- 2h30
- Concoret

© GETTY IMAGES



## Sortie biodiversité



Prenez le temps d'une sortie autour de l'étang de Paimpont, espace de vie et de nature. Entre forêt et étang, vous pourrez découvrir le milieu par les sens, en apprendre plus sur les végétaux et les animaux de la forêt ainsi que les relations qu'ils développent avec leur environnement. Vous pourrez aussi entendre quelques histoires...

- Du primaire au collège
- 320 €
- Avril à septembre
- 1 classe
- Au bord de l'étang de Paimpont
- 2h30



## Landart

Prendre le temps d'observer, d'écouter, de toucher pour faire naître des émotions. Un atelier qui permet de regarder différemment son environnement, découvrir les caractéristiques des éléments naturels, la richesse et la diversité de certains milieux. Une excellente manière de développer la relation aux autres dans la création, l'acceptation du regard et le respect.

- Du primaire au collège
- 300€
- Avril à septembre
- 1 classe
- 2h30
- Concoret



© CPIE





# BON BOL D'AIR

## Balade en calèche

Partez sur les sentiers de campagne au rythme des chevaux de trait pour une balade à la découverte du Cannée, ancienne clairière devenue village.

*En option : possibilité de balade avec un conteur !  
(+ 270€/groupe)*



**Du primaire au lycée**



**350 €**



**Toute l'année**



**26 pers / calèche**



**1h30**



**Paimpont - village du Cannée**

© OT - Brocéliande



## Balade végétale



Suivez notre guide herboriste à travers les chemins de Brocéliande et découvrez au choix : les plantes comestibles qui bordent les chemins, les plantes médicinales et leurs vertus cachées ou les plantes pour la survie. Une initiation en toute sérénité...



**Du primaire au lycée**



**8 à 15 pers : 15 € par personne**



**Toute l'année**



**- 8 pers / 150 € par groupe**



**1h15**



**Au bord de l'étang de Paimpont**



**15 pers max**



© GETTY IMAGES

## Découverte du trail

Une découverte ludique de la course nature sur les terrains joueurs de Brocéliande avec des jeux d'équilibre, des parcours d'obstacles et des activités sensorielles. Une invitation à se mouvoir, s'encourager, prendre conscience de son corps dans l'espace et s'amuser dans la nature.



**Du primaire au collège**



**180 €**



**Avril à septembre**



**Au bord de l'étang de Paimpont**



**2h-2h30**



**20 élèves max**



© Andreev Aleksandar



# À FOND LES SENS



## Les Jardins de Brocéliande

Classés dans le top 10 des lieux touristiques de Bretagne, les Jardins de Brocéliande vous invitent à vivre des expériences naturellement surprenantes... Pieds nus, les yeux masqués, profitez de 24 hectares de verdure pour gambader, vous amuser et partager !



© Les Jardins de Brocéliande

Dès la maternelle	Conseillés à la journée	Bréal- sous- Montfort	10 pers. min	Avril à novembre
----------------------	-------------------------------	-----------------------------	-----------------	---------------------

- ◆ 5,70 € par enfant (à partir de 10 enfants)
- ◆ Animation au choix (en option) : + 3,70 € par enfant
- ◆ Gratuit pour les accompagnateurs dans la limite de 1 pour 5 enfants

## SENSAS RENNES

Un divertissement insolite fondé sur les cinq sens. En équipe, venez tester vos sens au travers d'ateliers originaux, réalisés pour la plupart dans l'obscurité ! Une expérience immersive qui vous permettra de (re)découvrir vos sens tout en récoltant des amulettes transformées en dons pour un service d'aide à la vie sociale ! Dès 7 ans.



Dès le primaire (CE1) jusqu'au collège	2h00	Bréal- sous- Montfort	4 pers. min 26 pers. max	Toute l'année
--	------	-----------------------------	-----------------------------------	------------------

- ◆ À partir de 22 € par enfant
- ◆ 1 accompagnateur gratuit
- ◆ 30€ par accompagnateur supplémentaire

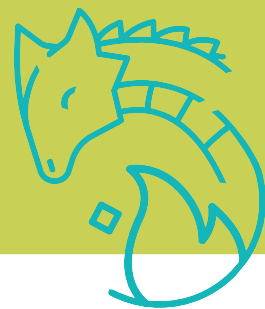


© SENSAS Rennes





# DE L' OR AU BOUT DES DOIGTS



©OT - Brocéliande

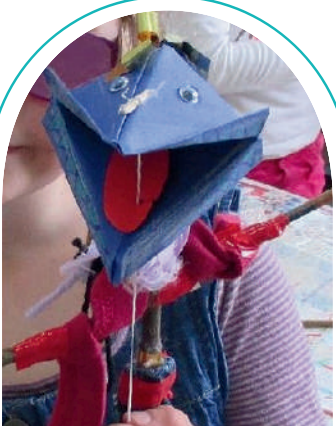
## Atelier chouette de la poterie !

Animal emblématique des forêts, nous entendons souvent son hululement, ici à Paimpont, la nuit tombée. Le potier Jérôme Colivet, propose la réalisation d'une petite sculpture de l'animal en terre que les enfants pourront rapporter chez eux en souvenir (2 ateliers par demi-journée).

Maternelle

Primaire

Collège



© Mamzellesylvie

## Atelier marionnettes

De Merlin l'Enchanteur au Petit Chaperon Rouge, en vous inspirant des contes d'ici et d'ailleurs, ou pourquoi pas en inventant vos propres personnages, créez votre marionnette. À doigts ou à articulations simples selon les âges (2 ateliers par demi-journée).

1h par  
atelier

Demi-  
journée

270 €



©GETTY IMAGES

## Atelier origami

L'origami est l'art de transformer un bout de papier en un bel objet : jolies boîtes, marque pages rigolos, animaux, végétaux... Le but de cet atelier est d'initier le plus grand nombre d'une manière plaisante et ludique (2 ateliers par demi-journée).

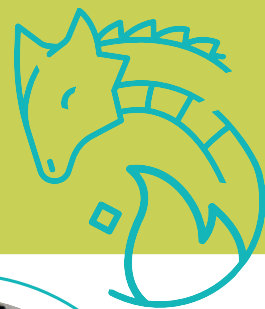
Paimpont  
(à l'Office du  
Tourisme)

13 élèves /  
atelier

Toute  
l'année



# DE L' OR AU BOUT DES DOIGTS



## Atelier nature peinture

La nature est une source d'inspiration intarrissable. Accompagnés d'un artiste local, les enfants découvrent des techniques artistiques pour exprimer leur talent et repartir avec le plus beau des souvenirs de Brocéliande : leur œuvre d'art ! Dès la grande section (2 ateliers par demi-journée).



**Du primaire  
au collège**



**350 €**



**Toute l'année**



**13 élèves / atelier**



**1h par atelier**



**Paimpont (à l'Office du Tourisme)**



© Seb MOREAU

## Atelier fabrication de bijoux

Les participants apprennent à fabriquer des bijoux en fils de cuivre de divers diamètres. Ils pourront intégrer à leurs bijoux, pierres, perles et pâtes de verre. On apprend ici à manier diverses pinces ; à tresser et tordre son fil ; à utiliser limes, marteau et enclume. Fils de cuivre de divers diamètres, pierres et jolis cailloux, perles, coquillages, pâtes de verres colorés (2 ateliers par demi-journée).



**Du primaire  
au collège**



**270 €**



**Toute l'année**



**13 élèves / atelier**



**Paimpont (à l'Office du Tourisme)**



**1h par atelier**



© Mamzellesylve

**Accueil de personne en situation de  
handicap mental et/ou moteur**

## Atelier art médiéval

"L'Art c'est ma Nature" propose des ateliers créatifs et écologiques pour découvrir les techniques artistiques utilisées au Moyen-Âge : calligraphie à la plume, enluminure aux peintures naturelles, création papier, cachetage etc. Ateliers animés par Mélia Gilson, historienne de l'art et professionnelle de la création multimédia (2 ateliers par demi-journée).



**Du primaire  
au collège**



**600 €**



**Toute l'année**



**13 élèves / atelier**



**Paimpont (à l'Office du Tourisme)**



**1h par atelier**



© Mickael Bard



# PLEIN LA VUE



## L'art du fauconnier

Atelier autour de la fauconnerie du Moyen-âge avec un passionné. Découvrez les espèces d'oiseaux, les différents types de vol et remontez le temps ! En fin d'atelier, un enfant aura même la chance de participer à un vol d'hibou ! (2 ateliers par demi-journée)



© Passion du Roi

Primaire

Collège

Lycée

Demi-journée

Paimpont

1 classe / atelier

Toute l'année

500 €



© OT - Brocélande

## Comme des chevaliers

Avec quelles armes Lancelot, Yvain ou Galaad combattait-ils ? Notre spécialiste de l'escrime médiévale vous dévoile son équipement défensif et offensif, mais aussi ses armes. Après avoir acquis les règles de l'affrontement, les jeunes chevaliers s'initieront au combat à l'épée (2 ateliers par demi-journée en fonction de la durée de l'atelier).

- ◆ Primaire
- ◆ Collège
- ◆ Lycée
- ◆ 1 classe / atelier

- ◆ 290 €
- ◆ Demi-journée
- ◆ Paimpont
- ◆ Toute l'année



# HISTOIRE ET PATRIMOINE

## Visite du site historique des Forges de Paimpont

Découvrez l'histoire vraie de Brocéliande, celle des hommes et des femmes qui ont construit un territoire et des paysages à travers trois siècles de métallurgie. Parcourez le site au travers de maquettes, arpentez tous les bâtiments et découvrez leur histoire et leurs fonctionnalités.

- ◆ Primaire
- ◆ Collège
- ◆ Lycée
- ◆ 1h15
- ◆ Paimpont
- ◆ 10 pers. min
- ◆ Toute l'année
- ◆ 8 € par enfant (primaire/collège)
- ◆ 10€ par lycéen
- ◆ Gratuité accompagnateur



© OT - Brocéliande



© OT - Brocéliande

## Visite guidée de l'abbaye de Paimpont

Paimpont n'existerait pas sans son Abbaye. Écoutez le guide, il vous racontera son histoire\*.

\* Sacristie (trésor de l'Abbaye) ouverte en juillet et août uniquement.

En cas de cérémonie religieuse le jour de votre venue, la visite se fera à l'extérieur.

- ◆ Primaire
- ◆ Collège
- ◆ Lycée
- ◆ 1 heure
- ◆ Paimpont
- ◆ 1 classe
- ◆ Toute l'année
- ◆ 5 € par enfant
- ◆ Gratuité accompagnateur



# DES JOURNÉES CLÉS EN MAIN\* POUR UNE SORTIE RÉUSSIE



## JOURNÉE LÉGENDAIRE

Brocéliande la Porte  
des Secrets  
+  
Balade contée  
sur les sites légendaires

**16,80 €**  
par élève

## JOURNÉE JEUNES POUSSÉS

Balade du Petit peuple  
+  
Après-midi créative  
(poterie, marionnette,  
bijoux)

**26,80 €**  
par élève

## JOURNÉE AVENTURE

Jeu de piste  
+  
Jardins de Brocéliande

**17,70 €**  
par élève

## JOURNÉE NATURE

Balade végétale  
+  
Atelier Landart

**27 €**  
par élève

## JOURNÉE MÉDIÉVALE

Atelier Art Médiéval  
+  
Atelier fauconnerie  
et chevalerie

**55,60 €**  
par élève

\* calcul effectué sur la base de 25 enfants.  
En fonction de votre effectif, le tarif sera recalculé.



# LA BOUTIQUE

DE L'OFFICE DE TOURISME DE BROCÉLIANDE

## Un souvenir pour chaque élève

À la fin de la visite de Brocéliande, la Porte des Secrets, la boutique accueille les élèves et leurs accompagnateurs pour prolonger la découverte de la forêt et de ses légendes.

Parce qu'il n'y a pas d'âge pour se faire plaisir, chacun y trouvera son bonheur et pas besoin de casser sa tirelire !

- **Petits souvenirs à emporter** : cartes postales, crayons, carnets, porte-clés, jeux ... de quoi impressionner vos copains ;
- **Livres et contes jeunesse** : pour continuer à explorer les histoires de la forêt et du garde forestier Pierre ;
- Pour les enseignants ou accompagnateurs, une sélection d'ouvrages autour de la nature, du patrimoine et des légendes arthuriennes.

Un espace pensé pour que chacun reparte avec un souvenir accessible, durable, et surtout qui fait plaisir ! Parce qu'un souvenir, c'est le meilleur moyen de faire durer l'aventure !



© NQ - OT Brocéliande



© Noella Pennanech - Destination Brocéliande



© NQ - OT Brocéliande

Pour information : les enfants sont sous la responsabilité des enseignants/accompagnateurs.



# PROTÉGEONS BROCÉLIANDE



© Noëlla Pennanech - Destination Brocéliande

**Vous venez en groupe visiter un territoire sensible !**

**Dès le plus jeune âge, il est possible d'allier amusement tout en limitant son impact sur l'environnement !**

**Voici quelques gestes utiles et efficaces pour préserver les différents milieux de Brocéliande :**

## 1 – Je prépare ma venue :

- J'informe les enfants et leur propose une activité en amont pour définir les contours d'une forêt.
- Je prépare la sortie avec le "dossier pédagogique" : [www.broceliandelaportedessecrets.com/sorties-groupes/groupes-scolaires-centres-de-loisirs/](http://www.broceliandelaportedessecrets.com/sorties-groupes/groupes-scolaires-centres-de-loisirs/)
- Je demande aux parents de préparer une tenue adaptée et des chaussures de marche, un pique-nique zéro déchet (visuel à dispo), crème solaire et au besoin, de quoi acheter un petit souvenir.
- Je prépare un kit dans mon sac à dos : sac poubelle, trousse premiers soins, carte de la forêt. [www.destinationbroceliande.com/parlons-pratique/carte-brochure/](http://www.destinationbroceliande.com/parlons-pratique/carte-brochure/)
- Je me renseigne : l'Office de Tourisme peut vous accompagner dans cette démarche ! Où sont les sanitaires, où sont les aires de stationnement réservées au bus, où sont les aires de pique-nique – où sont les abris en cas de pluie ?

## 2 – Pendant ma journée :

- Je suis les chemins balisés et les clôtures pour laisser la flore se reposer.
- Je définis le rôle des accompagnateurs.
- J'observe sans approcher ou toucher les espèces de la nature (animaux, végétaux).
- J'ai de l'eau à disposition.
- J'utilise les aires de pique-nique et les sanitaires à disposition.
- Je dépose les déchets dans les contenants adaptés ou je les ramène avec moi.

## 3 – Après ma visite :

- J'interpelle les parents sur la vérification de tiques.
- Je poursuis la pédagogie à travers la thématique forêt – vocabulaire – environnement – éducation.
- Je valorise les compétences clés de la pratique de la randonnée : les efforts, spécificité du terrain, s'informer, se repérer, marcher en groupe.
- Je crée un carnet de voyage qui retrace l'ensemble des découvertes !



Affiche de sensibilisation en partenariat avec le SMICTOM  
Retrouvez la sur  
[www.destinationbroceliande.com/officedetourisme-broceliande](http://www.destinationbroceliande.com/officedetourisme-broceliande) "Un voyage pour tous > Les petits gestes qui changent !"



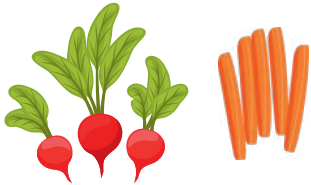
Retrouvez la charte du "Primo-randonneur" sur  
[www.broceliande-laportedessecrets.com/](http://www.broceliande-laportedessecrets.com/) dans la  
rubrique "Groupes > Enfants"

# MISSION PIQUE-NIQUE

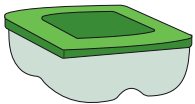
## ZÉRO DÉCHET

Voici quelques astuces pour faire un pique nique avec moins de déchets  
Lors de tes sorties avec l'école, en famille, ou avec tes amis.

Un **SANDWICH**, une **SALADE** "fait Maison",  
mis dans une **BOÎTE RÉUTILISABLE**.



Des **LÉGUMES** à croquer dans  
une **BOÎTE RÉUTILISABLE**.



Une **GOURDE DURABLE** pour  
remplacer les bouteille en  
plastique



Une **SERVIETTE EN TISSU** et des  
**COUVERTS RÉUTILISABLES**



Des **FRUITS** ou un **DESSERT** "fait maison",  
dans une **BOÎTE RÉUTILISABLE**.

